

*Komisja Robocza
Iwanowice*

UCHWAŁA NR
RADY GMINY IWANOWICE

z dnia

w sprawie zaliczenia dróg do kategorii dróg gminnych publicznych

Na podstawie art. 7 ust.1 pkt 2 ustawy z dnia 21 marca 1985 r. o drogach publicznych (t.j. Dz.U. z 2025 r. poz. 889) po zasięgnięciu opinii Zarządu Powiatu Krakowskiego **RADA GMINY IWANOWICE** uchwała, co następuje:

§ 1. Do kategorii dróg gminnych publicznych na terenie Gminy Iwanowice zalicza się drogi:

| Lp. | Nazwa drogi lub odcinka drogi | Miejscowość | Długość drogi w mb | Przebieg po działkach ewidencyjnych | Rodzaj nawierzchni | Załącznik graficzny |
|-----|--|-----------------------|--------------------|--|-------------------------|---------------------|
| 1 | Ul. Polna oraz ul. Rotmistrza Witolda Pileckiego | Sieciechowice | 1654 | 1136/1 | bitumiczna | Zał. nr 1 |
| 2 | Ul. Kalinowa | Krasieniec Zakupny | 813 | 320 | Bitumiczna/ żwirowa | Zał. nr 2 |
| 3 | Ul. Szlachecka | Celiny | 366 | 731 | bitumiczna | Zał. nr 3 |
| 4 | Ul. Na Pieronek | Iwanowice Dworskie | 327 | 425, 421 | bitumiczna | Zał. nr 4 |
| 5 | Ul. Wolności | Widoma | 1014 | 120/6, 120/5, 64/4, 64/6, 229/1 (Poskwitów) | Bitumiczna/ gruntowa | Zał. nr 5 |

§ 2. Wykonanie uchwały powierza się Wójtowi Gminy Iwanowice.

§ 3. Uchwała wchodzi w życie po upływie 14 dni od ogłoszenia w dzienniku Urzędowym Województwa Małopolskiego.

WÓJT
Robert Lisowski
Robert Lisowski

Uzasadnienie

Na podstawie art.7 ust.1 ustawy z dnia 21 marca 1985r. o drogach publicznych (t.j. Dz. U. z 2025 r. poz.889) do dróg gminnych zalicza się drogi o znaczeniu lokalnym nie zaliczone do innych kategorii, stanowiące uzupełniającą sieć dróg służących miejscowym potrzebom, z wyłączeniem dróg wewnętrznych.

Odcinki dróg wymienione w projekcie uchwały, a których przebieg przedstawiono na mapach stanowiących załączniki graficzne do uchwały spełniają wymogi określone w wyszczególnionym na wstępie przepisie prawa tj.:

- mają znaczenie lokalne,
- stanowią uzupełnienie sieci dróg służących miejscowym potrzebom,
- nie są zaliczone do innych kategorii dróg publicznych.

Przedmiotowe odcinki dróg stanowią własność Gminy Iwanowice.

Zaliczenie do kategorii dróg gminnych publicznych wynika z chęci poprawy dostępności transportowej dla mieszkańców gminy Iwanowice, ponieważ drogi te są położone na terenach o zwartej zabudowie i ciągłym wzroście liczby mieszkańców wynikającym z malowniczej, spokojnej a zarazem dobrze skomunikowanej okolicy przyciągającej coraz większą liczbę chętnych do osiedlenia.

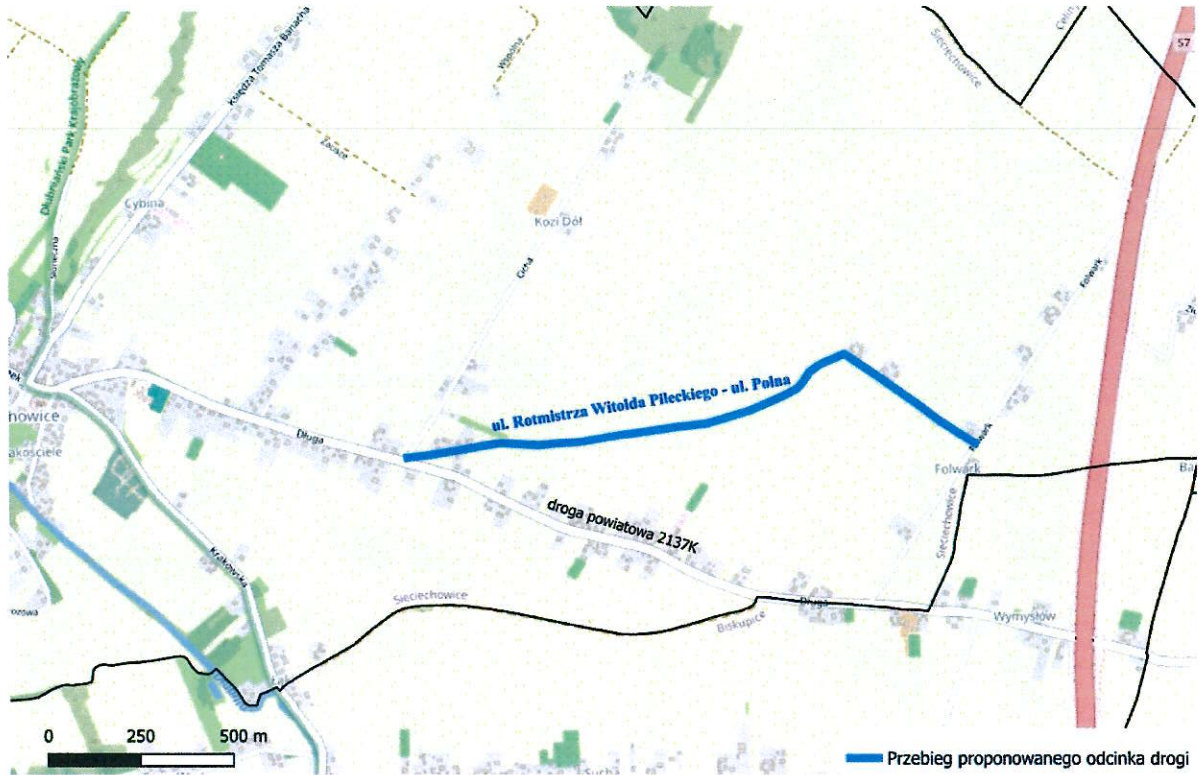

WÓJT
Robert Lisowski


Natalia Tyzaska
ADWOKAT

Wzrostki wiatru

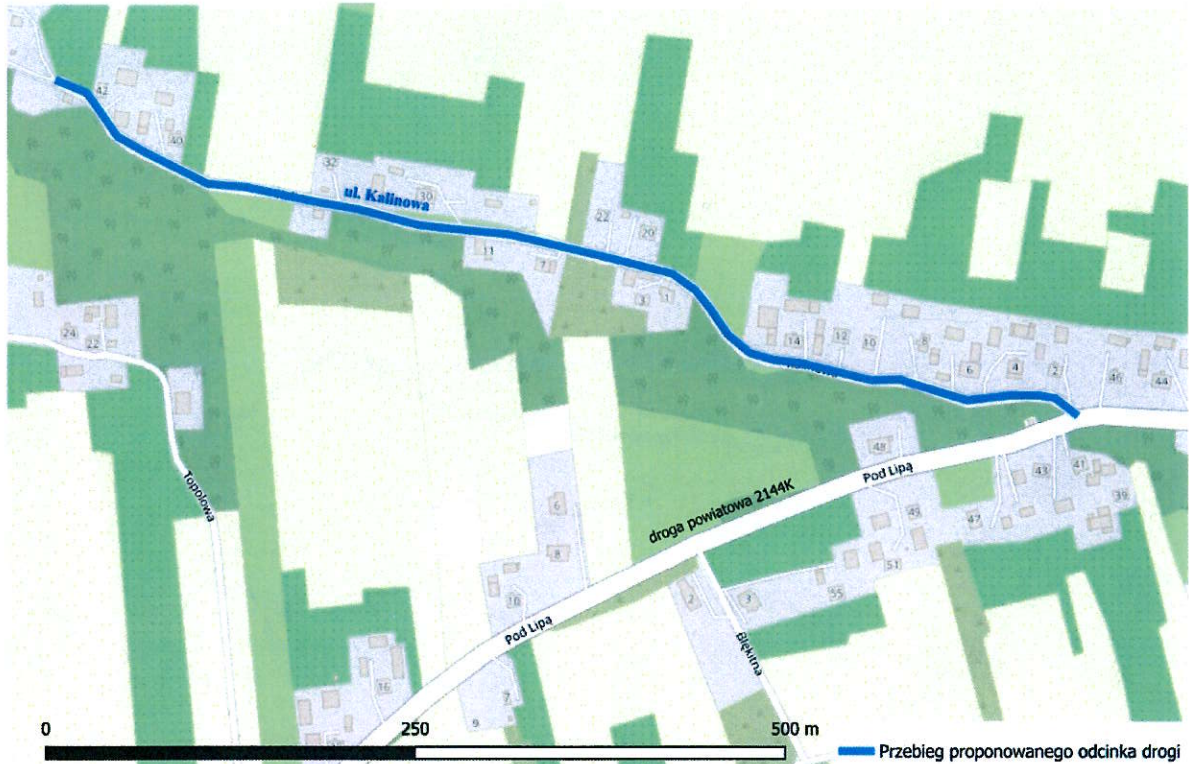
12 10 2025

Załącznik graficzny nr 1
do Uchwały Nr Rady Gminy Iwanowice
z dnia r.
w sprawie zaliczenia dróg do kategorii dróg gminnych publicznych



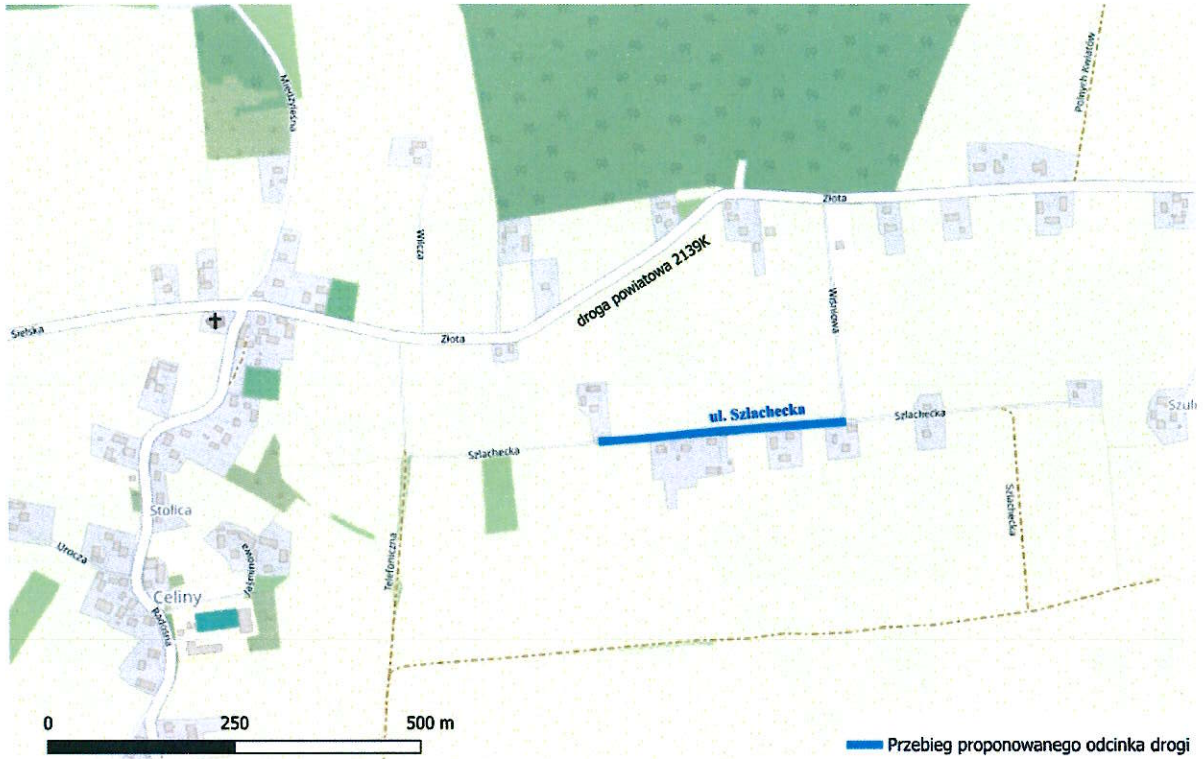
WÓJ
Robert Lisowski
Robert Lisowski

Załącznik graficzny nr 2
do Uchwały Nr Rady Gminy Iwanowice
z dnia r.
w sprawie zaliczenia dróg do kategorii dróg gminnych publicznych



WÓJT
Robert Lisowski
Robert Lisowski

Załącznik graficzny nr 3
do Uchwały Nr Rady Gminy Iwanowice
z dnia r.
w sprawie zaliczenia dróg do kategorii dróg gminnych publicznych



WÓJT
Robert Lisowski
Robert Lisowski

Załącznik graficzny nr 4
do Uchwały Nr Rady Gminy Iwanowice
z dnia r.

w sprawie zaliczenia dróg do kategorii dróg gminnych publicznych



WÓJT
Robert Lisowski
Robert Lisowski

