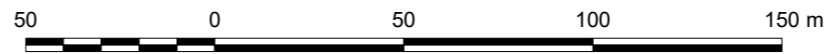


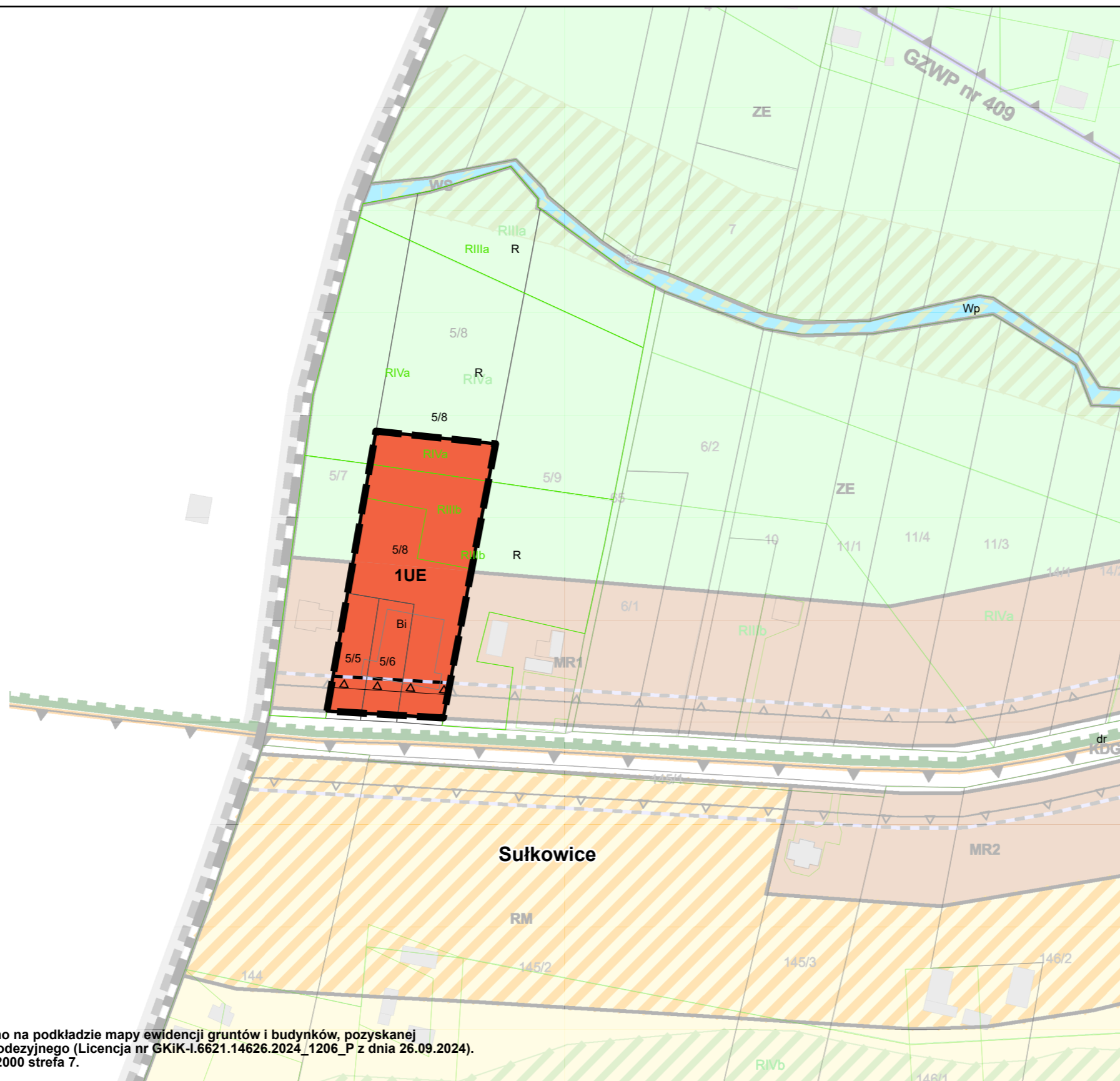
ZMIANA MIEJSCOWEGO PLANU ZAGOSPODAROWANIA PRZESTRZENNEGO  
SOŁECTW GMINY IWANOWICE

PRZEZNACZENIE I ZASADY ZAGOSPODAROWANIA TERENÓW

Skala 1:2 000

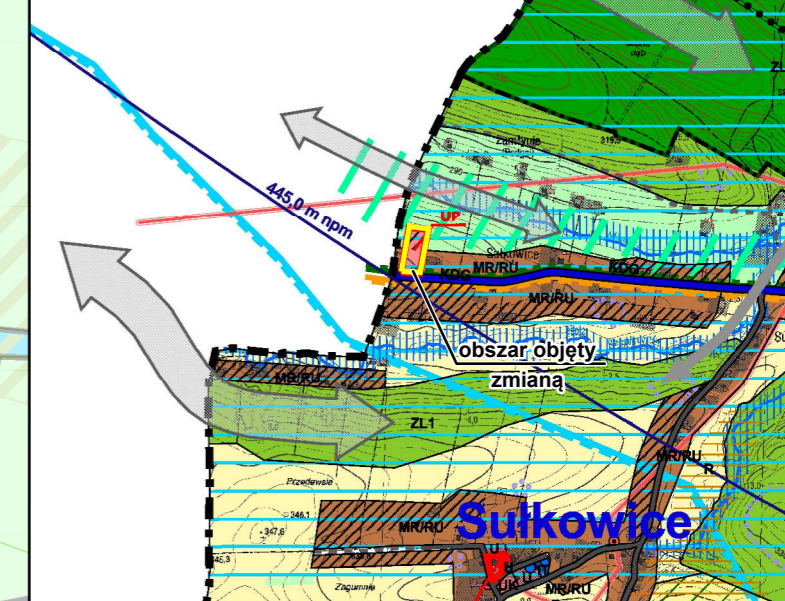


Załącznik Nr 1/1 do Uchwały Nr ...../...../2024  
Rady Gminy Iwanowice z dnia ..... grudnia 2024 r.



Fragment obowiązującego Studium uwarunkowań  
i kierunków zagospodarowania przestrzennego  
gminy Iwanowice, przyjętego Uchwałą nr XXIII/147/2012  
Rady Gminy Iwanowice z dnia 20.07.2012 r., zmienionego  
Uchwałą nr VIII/80/2024 z dnia 28.11.2024 r.

Skala 1:20 000



USTALENIA PLANU

- granica obszaru objętego zmianą planu
- linie rozgraniczające tereny o różnym przeznaczeniu lub różnych warunkach zagospodarowania
- nieprzekraczalna linia zabudowy

Przeznaczenie terenów

- 1UE teren usług edukacji

Oznaczenia wynikające z przepisów odrębnych  
oraz prawomocnych rozporządzeń i decyzji

- Cały obszar objęty zmianą planu, pokazany na Załączniku Nr 1/1:
- znajduje się w granicach:
    - Dłubniańskiego Parku Krajobrazowego
    - granicach strefy ochrony pośredniej dla ujęcia wody powierzchniowej z rzeki Dłubni w Raciborowicach
  - położony jest w pomiędzy granicami powierzchni ograniczających wysokość zabudowy od 440 do 445 m npm, wynikających z lokalizacji radaru meteorologicznego MET4080 w Miechowie

Oznaczenia o charakterze informacyjnym,  
nie będące ustaleniami planu:

- orientacyjna lokalizacja istniejących budynków
- orientacyjny zasięg oddziaływania akustycznego od drogi wojewódzkiej

Rysunek planu sporządzono na podkładzie mapy ewidencji gruntów i budynków, pozyskanej z państwowego zasobu geodezyjnego (Licencja nr GKIK-I.6621.14626.2024\_1206\_P z dnia 26.09.2024).  
Układ współrzędnych: PL-2000 strefa 7.