

STUDIUM UWARUNKOWAŃ I KIERUNKÓW ZAGOSPODAROWANIA PRZESTRZENNEGO GMINY IWANÓWICE

KIERUNKI ROZWOJU ZAGOSPODAROWANIA PRZESTRZENNEGO

Załącznik nr 3 do Uchwały Nr XXIII/147/2012 Rady Gminy Iwanówice z dnia 20 lipca 2012 r.

ZMIANA STUDIUM UWARUNKOWAŃ I KIERUNKÓW ZAGOSPODAROWANIA PRZESTRZENNEGO GMINY IWANÓWICE

KIERUNKI ROZWOJU ZAGOSPODAROWANIA PRZESTRZENNEGO

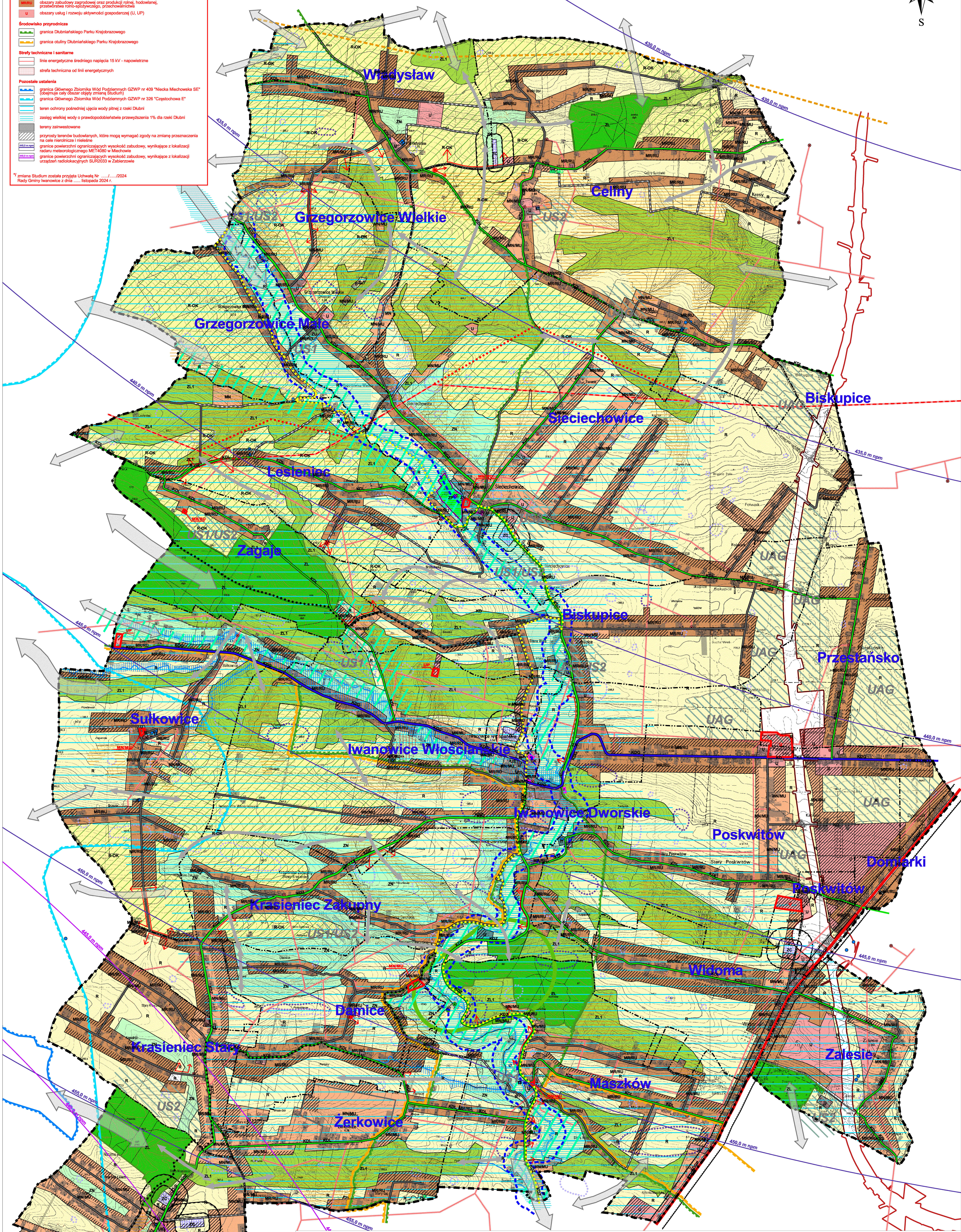
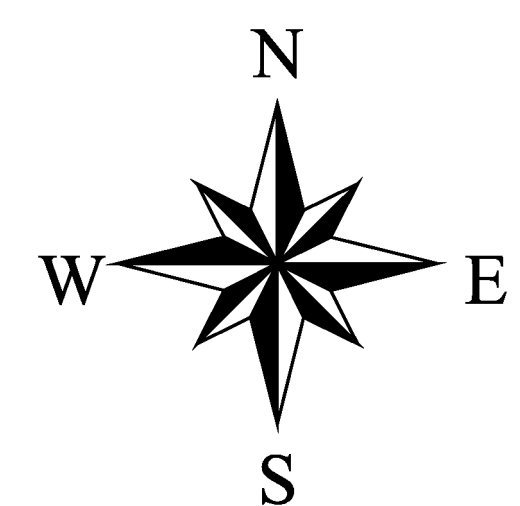
Załącznik nr 3 do Uchwały Nr/...../2024 Rady Gminy Iwanówice z dnia listopada 2024 r.

LEGENDA ZMIANY STUDIUM¹⁾

- granicę obszaru objętego zmianą Studium
- Kształtowanie systemu zabudowy**
 - obszary zabudowy jednorodzinnej mieszkaniowej i usługowej
 - obszary zabudowy zagrodowej oraz produkcji rolnej, hodowlanej, przetwórstwa rolno-spożywczego, przetwórstwa
 - obszary usług i rozwoju aktywności gospodarczej (U, UJ)
- Środowisko przyrodnicze**
 - granice Dubniańskiego Parku Krajobrazowego
 - granice otuliny Dubniańskiego Parku Krajobrazowego
- Strefy techniczne i sanitarne**
 - linie energetyczne średniego napięcia 15 kV - napowietrzne
 - strefa techniczna od linii energetycznych
- Pozostałe ustalenia**
 - granica Głównego Zbiornika Wód Podziemnych GZWP nr 409 "Niedka Michowska SE" (obejmuje cały obszar objęty zmianą Studium)
 - granica Głównego Zbiornika Wód Podziemnych GZWP nr 326 "Czapłachowa E"
 - teren ochrony podziemnej ujęcia wody pitnej z rzeki Dąbni
 - zasięg wielkiej wody o prawdopodobieństwie przewyższenia 1% dla rzeki Dąbni
 - tereny zielonostawne
 - przygotowy terenów budowlanych, które mogą wymagać zgody na zmianę przeznaczenia na cele nieruchomości i mieszalne
 - granice powierzchni ograniczających wysokość zabudowy, wynikające z lokalizacji radaru meteorologicznego MET4690 w Michowie
 - granice powierzchni ograniczających wysokość zabudowy, wynikające z lokalizacji urządzeń radiolokacyjnych SU2023 w Zaborzowie

¹⁾ zmiana Studium została przyjęta Uchwałą Nr/...../2024 Rady Gminy Iwanówice z dnia listopada 2024 r.

Skala 1 : 10 000



ZESPÓŁ PROJEKTOWY ZMIANY STUDIUM:
mgr inż. Ewa Goron
mgr inż. Andrzej Węgrzyn - Miłośnik Kultury
mgr inż. Jacek Popielec
Zespół Pracowni Projektowania i Inżynierii
ul. Słowackiego 10, 26-100 Iwanówice, tel. 71 73 10 10

- Kształtowanie systemu zabudowy**
 - MNNU - obszary zabudowy jednorodzinnej mieszkaniowej i usługowej
 - MRUR - obszary zabudowy zagrodowej oraz produkcji rolnej, hodowlanej, przetwórstwa rolno-spożywczego, przetwórstwa
 - U - obszary usług i rozwoju aktywności gospodarczej (U, UJ)
 - UK - obszary usług kultu religijnego
 - US - obszary rozwoju usług związanych ze sportem i rekreacją
 - IT - obszary rozwoju urządzeń infrastruktury technicznej
- Miejsca pozostawiać dla lokalizacji funkcji**
 - kształtowania centrów administracyjno-usługowych wsi
 - rozwoju usług sportu, turystyki, rekreacji (US1, US2)
 - rozwoju aktywności gospodarczej
- Środowisko kulturowe**
 - obiekty wpisane do rejestru zabytków
 - granice strefy ścisłej ochrony konserwatorskiej
 - strefa ochrony stanowisk archeologicznych kategorii I
 - strefa ochrony stanowisk archeologicznych kategorii II

- Środowisko przyrodnicze**
 - ZP - zespoły parkowe w obszarach objętych strefą konserwatorską
 - ZU - zespoły zieleni urządzonej
 - ZL - tereny lasów, w tym lasów ochronnych
 - ZL1 - tereny zielone przewidziane do zalesienia
 - ZN - tereny zielone nieurządzonej
 - R - tereny rolnicze
 - R-OK - tereny rolnicze chronione ze względu na krajobraz
 - PN - pomniki przyrody
 - PK - granice Dubniańskiego Parku Krajobrazowego
 - PKO - granice otuliny Dubniańskiego Parku Krajobrazowego
 - PKK - granice otuliny Dubniańskiego Parku Krajobrazowego
 - KE - korytarze ekologiczne
 - WE - węzeł ekologiczny przy przelocie Dąbni w Maszkowie
 - CP - ciągi widokowe
 - PK - punkty widokowe
 - PK - powiązania przyrodnicze gminy z terenami przyлегłymi
 - PK - lokalne powiązania przyrodnicze

- Strefy techniczne i sanitarne**
 - stacje transformatorowe SN/NN
 - linie energetyczne średniego napięcia 15 kV - napowietrzne
 - przebieg przewidywanej linii 110 kV, po skądlinie istniejącej linii 15 kV, z uwzględnieniem do kablowania w terenach zielonostawnych alternatywny przebieg linii 110 kV bez konieczności kablowania w terenach zielonostawnych
 - strefa techniczna od linii energetycznych
 - ujęcia wód podziemnych
 - strefy ochrony bezpodzielnej ujęć wody
 - czemnatery
 - strefy ochrony sanitarnej cmentarzy (50 m i 150 m)
- Komunikacja**
 - droga krajowa nr 7 (KDGP)
 - droga wojewódzka nr 773 (KDG)
 - drogi powiatowe (KDZ, KDD)
 - drogi gminne (KDL, KDD)
 - orientacyjne drogi gminne do przebudowy i modernizacji
 - orientacyjne zasięgi oddziaływania akustycznego DK nr 7 (70 m)
 - pas drogowy projektowanej drogi ekspresyjnej S7

- Sieć szlaków rowerowych Doliny Dąbni wg opracowania Krakowskiego Oddziału PTK z 2007 r.**
 - główny szlak rowerowy
 - projektowane szlaki mające pełnić funkcję pętli wycieczkowych
- Pozostałe ustalenia**
 - granice gminy
 - granice sołectw
 - cieki wodne
 - granica Głównego Zbiornika Wód Podziemnych GZWP nr 409 "Niedka Michowska SE"
 - granica Głównego Zbiornika Wód Podziemnych GZWP nr 326 "Czapłachowa E"
 - tereny zagrożenia geodynamicznego
 - granice strefy zakazu budowania nowych obiektów budowlanych w pasie szer. 100 m do linii brzowej rzeki Dąbni
 - teren ochrony podziemnej ujęcia wody pitnej z rzeki Dąbni
 - zasięg wielkiej wody o prawdopodobieństwie przewyższenia 1% dla rzeki Dąbni
 - obszar zagrożenia podmyciem w trakcie wielkich wzebrani wg danych historycznych
 - tereny zielonostawne
 - przygotowy terenów budowlanych, które mogą wymagać zgody na zmianę przeznaczenia na cele nieruchomości i mieszalne
 - orientacyjny przebieg projektowanego gazociągu wysokiego ciśnienia DN700/8,4 MPa wraz z kablem swalłowymi